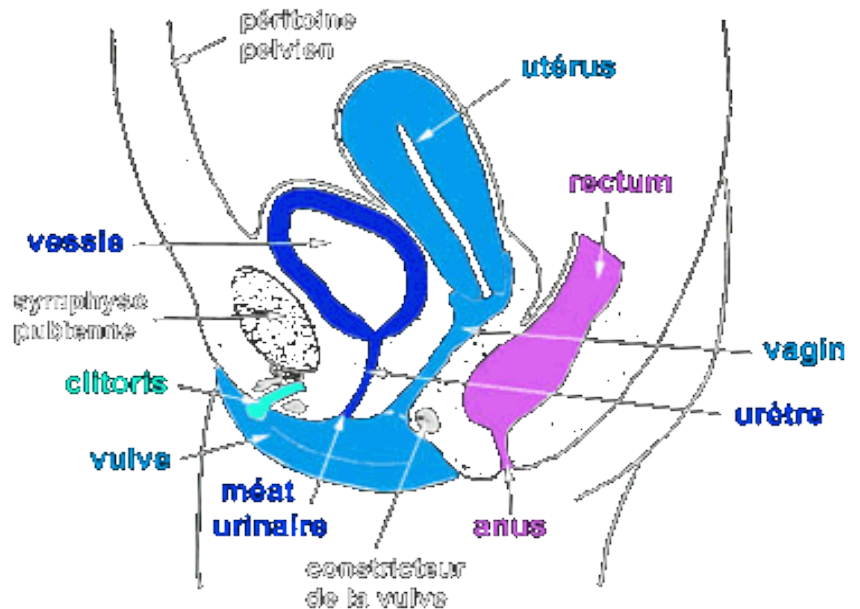


L'appareil génital féminin

Le système génital de la femme joue, dans la reproduction, un rôle beaucoup plus complexe que celui de l'homme. A l'image de celui-ci, il doit produire des gamètes, mais également, doit se préparer à soutenir un embryon en voie de développement pour une période de 9 mois.

Les ovaires:

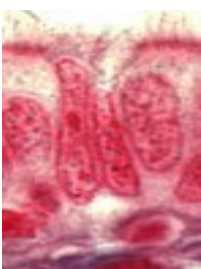
Il s'agit d'organes pairs, qui, à l'instar des testicules, sont constitués d'une **albuginée fibreuse**, recouverte d'une couche de cellules épithéliales, l'**épithélium germinatif**, dont la continuité se fait avec l'épithélium péritonéal, mais aussi d'un cortex et d'une région médullaire. L'ovaire est maintenue dans ses rapports anatomiques par le **ligament utéro-ovarien**, le fixant à l'utérus, mais aussi par le **ligament suspenseur**, le fixant à la paroi du bassin, et enfin par le **mésovarium**, le suspendant entre la paroi du bassin et l'utérus. Leur irrigation passe par les artères ovariennes, par des branches de l'aorte abdominale et une branche des artères utérines.



Dans le tissu conjonctif du cortex ovarien, se trouvent de petites structures en forme de sac, les **follicules ovariens**, formé d'un oeuf immature, l'**ovocyte**, enveloppé dans des couches de cellules folliculaires, puis granuleuses. Sa structure se modifie au fur et à mesure de sa maturation: d'un **follicule primordial**, il devient **primaire**, puis **secondaire**, puis prend enfin le nom de **follicule de De Graaf**. Il fait alors saillie à la surface de l'ovaire, et est éjecté, mensuellement, par un phénomène proche de l'exocytose, c'est l'**ovulation**. Le reste du follicule restant alors s'appelle **corps jaune**, et finit par dégénérer.

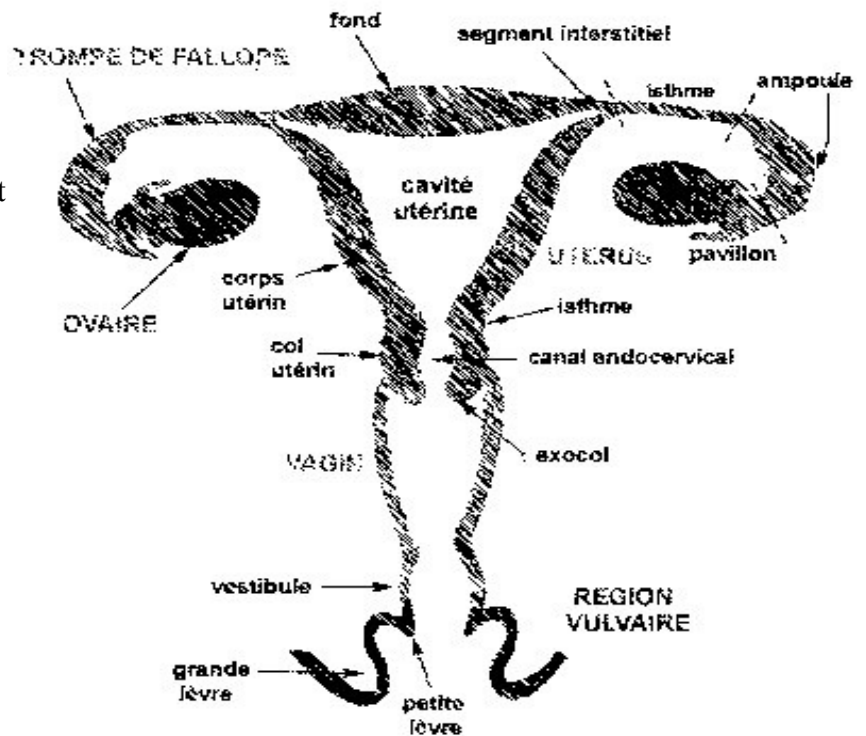
Les trompes utérines:

Aussi appelées **trompes de Fallope**, elles captent l'ovocyte lors de l'ovulation. Contrairement aux voies spermatiques dont l'abouchement se fait directement aux voies séminifères, il n'y a pas ou peu de contact entre les trompes et les ovaires. En effet, l'ovocyte est éjecté directement dans la cavité péritonéale. C'est la partie distale des trompes, appelées **franges**, qui "captent" l'ovocyte: en effet, leur **surface ciliée** crée, lors de l'ovulation, des courants dans le liquide péritonéal, afin de capter l'ovocyte. Toutefois, beaucoup se perdent définitivement dans les méandres de la cavité péritonéale.



Coupe transversale de l'épithélium mettant en évidence les cellules ciliées

La paroi interne des trompes utérines est constituée d'une tunique musculaire et de cellules ciliées. Cette structure particulière permet, par péristaltisme, et par battements rythmiques des cellules ciliées, l'avancement de l'ovocyte. La partie distale des trompes, élargie, se nomme l'**ampoule de la trompe**. C'est généralement à cet endroit qu'a lieu la fécondation.



L'utérus:

Organe creux à parois épaisses, l'utérus est situé dans le bassin, ses rapports anatomiques directs étant le rectum et la vessie, sa taille est approximativement celle d'un petit poing, chez la nullipare.

Sa partie la plus importante est le corps. La partie basse, le col utérin, constitue l'orifice de l'utérus. La cavité du col est le canal **endocervical**. L'utérus est fléchi vers l'avant, on dit en **antéversion**. La paroi utérine est constituée de trois couches tissulaires:

- Le **périmétrium** est une tunique séreuse, portion du péritoine;
- Le **myomètre** est une épaisse couche de muscles lisses;
- L'**endomètre** est une tunique épithéliale unie à un épais chorion de tissu conjonctif, dans lequel l'embryon s'implante.

Latéralement, l'utérus est maintenu par le **mésométrium**, le ligament transverse (ou **paracervix**) et les ligaments **utéro-sacrés**

Le vagin

Tube fibromusculaire localisé entre la vessie et le rectum, s'étendant du col utérin à la vulve, il est l'organe de la copulation, assurant le recueil du sperme. Sa paroi est composée de l'**adventice**, couche fibroélastique externe, de la **muscleuse** formée de muscles lisses, et de la **muqueuse**, épithélium pavimenteux stratifié capable de supporter la friction. Son pH est acide, protégeant ainsi celui-ci des infections.

Au niveau de l'orifice vaginal, une cloison incomplète, l'**hymen**, très vascularisée, se rompt généralement au premier rapport, causant des saignements. Toutefois, il arrive qu'il se rompe lors d'une séance de sport.

Les organes génitaux externes:

Le **mont du pubis** est une région adipeuse arrondie, recouvrant la **symphyse pubienne**. Deux replis de peau adipeuse s'étendent vers l'arrière, les **grandes lèvres**, entourant deux replis de peau mince, les **petites lèvres**, limitant une région appelée **vestibule**, contenant méat urétral et orifice vaginal. On y retrouve de part et d'autre les **glandes de Bartholin**, sécrétant un mucus humidifiant et lubrifiant lors du coït.

Le **clitoris**, petite structure saillante est situé juste à l'avant du vestibule, est richement innervé par des terminaisons sensibles. Il entre alors en érection et contribue alors à l'excitation sexuelle de la femme.

Les **glandes mammaires** enfin, sont des glandes exocrines, localisée dans un **sein**, structure arrondie se trouvant devant les muscles pectoraux, dont le centre retrouve un cercle de peau pigmenté, l'**aréole**, entourant une protubérance centrale, le **mamelon**. Les seins ont une fonction alimentaire en **post partum**, et contribuent également au plaisir sexuel. Leur anatomophysiologie sera explicité en détail dans la partie physiologie du système génital féminin.