

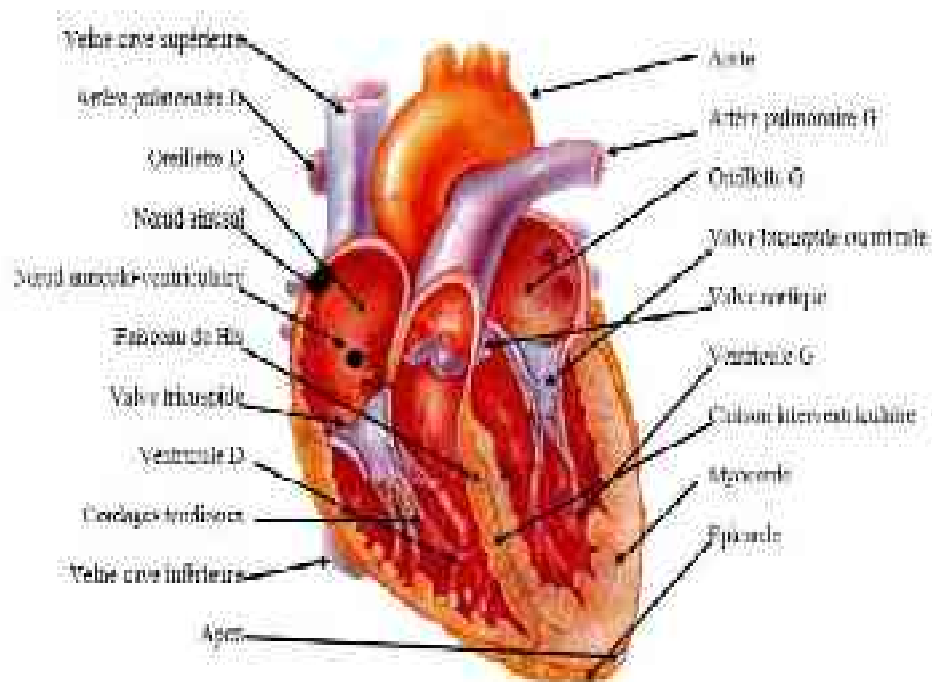
Anatomie cardiaque

Anatomiquement, le coeur a à peu près la taille d'un poing fermé pour un poids variant de 250 à 350g. Il se trouve à l'intérieur du médiastin, s'étendant de la 2nd côte au 5^{ème} espace intercostal, entre le rachis et le sternum, bordé par les poumons, son apex reposant sur le diaphragme.

I- Le péricarde:

L'enveloppe externe du coeur est appelé péricarde, faite de tissu dense et résistant, protégeant le coeur, puis de deux feuillets, l'un pariétal et l'autre viscéral, délimitant une cavité virtuelle, où les cellules péricardiques produisent un liquide séreux à des fins de lubrification.

Fig.1 Anatomie cardiaque.



II- Le myocarde.

Il s'agit de la tunique "intermédiaire" du coeur, composée essentiellement de cellules musculaires cardiaques, et qui a la capacité de se contracter. Celles-ci sont enchevêtrées dans un réseau de fibres élastiques de tissu conjonctif, formant le squelette fibreux cardiaque, s'épaississant par endroits pour former des anneaux de soutien sur le pourtour des valves et des points d'émergence des gros vaisseaux.

III- L'endocarde.

Correspond à la couche interne, faite d'un épithélium pavimenteux, tapissant les cavités cardiaques et étant en continuité avec l'endothélium des gros vaisseaux.

IV- Les cavités et gros vaisseaux.

Le coeur se compose de quatre cavités, deux oreillettes et deux ventricules.

De l'oreillette droite entrent trois veines: la **veine cave supérieure** ramenant le sang des régions sus diaphragmatiques, la **veine cave inférieure**, ramenant le sang des régions sous diaphragmatiques, et le **sinus coronaire**, ramenant le sang utilisé par le myocarde lui même.

De l'oreillette gauche arrivent les quatre **veines pulmonaires** (attention toutefois à la confusion, les veines pulmonaires ramènent du sang oxygéné, mais ne doivent pas être appelées artères pulmonaires, qui elles amènent le sang vicié vers les poumons).

Au niveau circulatoire, on distingue la petite circulation, ou circulation pulmonaire et la grande circulation, ou circulation systémique:

Le coeur droit est la pompe de la circulation pulmonaire, le sang pauvre en oxygène y entre via l'oreillette droite, puis descend dans le ventricule droit, qui propulse ce sang dans le tronc pulmonaire, d'où partent les deux artères pulmonaires qui acheminent le sang jusqu'aux alvéoles. Ensuite, il remonte via les veines pulmonaires pour atteindre le coeur gauche.

Le coeur gauche est la pompe de la circulation systémique: le sang enrichi en oxygène provenant des poumons y entre par les veines pulmonaires dans l'oreillette gauche, avant d'être expulsé par le ventricule dans l'aorte, d'où partent toutes les ramifications vers les différents systèmes. Ensuite, il remonte via le système veineux via les veines caves, dans le coeur droit.

V- Le système valvulaire.

Comme toute pompe, le coeur ne peut assurer son efficacité qu'en la présence de systèmes anti-reflux, rôle tenu au niveau cardiaque par quatre valves, deux valves auriculo ventriculaires, la **valve aortique** et celle du **tronc pulmonaire**.

Les valves auriculo ventriculaires se situent à la jonction entre une oreillette et son ventricule. La valve auriculo ventriculaire droite, est appelée **valve tricuspide**, la gauche est appelée **bicuspide**. De fins cordons blanc de collagène ancrent les valves et permettent ainsi la fermeture hermétique de celles-ci, mais également empêchent un retournement de la valve dans son oreillette.

La valve de l'aorte et du tronc pulmonaire ont pour rôle d'empêcher un reflux dans les ventricules